

Biometrische Radpositionsanalyse

Ablauf

- Eingangsgespräch
- Untersuchung der Bewegung von Fuß- und Knieachse sowie Hüftbewegung und Stellung der Wirbelsäule
- Einstellung der Cleats (Pedalplatten)
- Analyse von Ausweich- und Ausgleichsbewegungen per Videoaufnahme
- Erstellen eines digitalen Fußabdrucks
- Erkennen und Beseitigen von Fehlbewegungen und Kraftverlusten
- Optimierung der Kraftübertragung
- Individuelle Kompletteneinstellung des Rades auf die disziplinspezifische Sitzposition
- Auswertungsgespräch mit Beratung zur muskulären Optimierungen, Fahrrad und Material
- Aushändigen ausführlicher Auswertungsunterlagen

Von Ihnen mitzubringen:

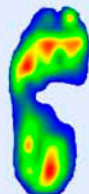
Bitte bringen Sie Ihr Rad, Ihre Radschuhe, eine kurze Radhose und ein kleines Handtuch mit.

Digitale Fußdruckmessung

Das digitale Fußdruckmesssystem MediLogic erkennt die belastungsabhängigen Problemzonen Ihrer Füße und stellt die individuellen Druckverhältnisse unter der Fußsohle grafisch dar. Mit Hilfe dieser Daten können wir Ihre Einlagen speziell an Ihre Bedürfnisse anpassen und eventuelle Fehlstellungen und erhöhte Druckbelastungen beseitigen.

Sporteinlagen:

Jede Sportart verlangt vom Sportler ganz spezielle Anforderungen. Auch eine Einlage muss sich an diese Anforderungen anpassen können, um eine optimale Versorgung zu garantieren. Die Reduktion von sportartspezifischen Belastungen und Kraftmomenten entlastet somit den gesamten Bewegungsapparat. Das Plus an Stabilität hilft Verletzungen und Leistungsverlust im Sport vorzubeugen.



Leistungen

Lauf-/Bewegungsanalyse

Basis 49,-€
Analyse vom Fuß
Einlagenberatung

Standard Plus 75,-€
Analyse von Fuß, Knie & Beinachse
Einlagen- und Sportschuhberatung

Premium 99,-€
Analyse von Fuß, Knie, Beinachse,
Becken & Rücken
Einlagen- und Sportschuhberatung
Laufstilberatung

Biometrische Radpositionsanalyse

Fahrradbiometrie Komplettanalyse
inkl. Radeinstellung und digitaler
Fußdruckmessung 149,-€

Analyse für jedes weitere Rad 89,-€

Kontroll-Analyse 89,-€
nach umfangreichem Radumbau zu empfehlen

Digitale Fußdruckmessung 20,-€

Kontakt

Lauf- und Bewegungsanalyse Zentrum Bremen
Utbremer Str. 107
28217 Bremen

Terminvereinbarung:
Tel: 0421 / 68 521 561
Ansprechpartnerin: D. Krumsieg
(Sportwissenschaftlerin M.A.)

Öffnungszeiten:
Mo-Fr 8:00-17:00

Lauf- und Bewegungsanalyse Zentrum Bremen



Ihr professioneller
Ansprechpartner für:

Lauf- und Bewegungsanalysen

Biometrische
Radpositionsanalysen

L3Z 
www.laufanalysen.com

Unsere Angebote für Ihre Gesundheit und Leistungsfähigkeit

So wie der jährliche Gesundheitscheck bei Ihrem Arzt, gehört auch die Bewegungsanalyse zum Pflichtprogramm eines aktiven Menschen. Egal ob Sie laufen, walken oder Fußball spielen, Radsportler oder Triathlet sind, die Bewegungsanalyse hilft, Ihren Sport gesünder zu betreiben.

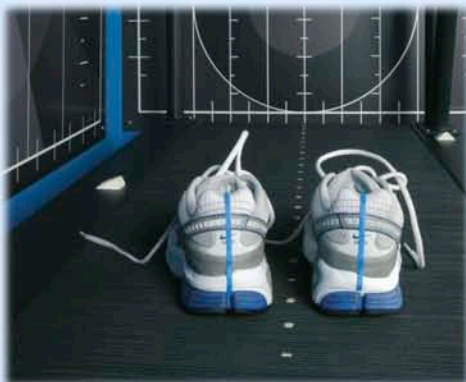
Verbessern Sie Ihre Bewegungsökonomie und schützen Sie sich vor Verschleißerscheinungen an Gelenken und Rücken durch eine Bewegungsanalyse in unserem Labor. Hierfür steht für Sie ein Team aus Sportwissenschaftler und Orthopädietechnikermeister bereit.

Im Anschluss der Bewegungsanalyse erhalten Sie von uns:

- ausführliche Auswertungsunterlagen und Ihre Analysedaten auf CD-ROM
- einen persönlichen Work-Out Plan mit Kräftigungs- und Stretchingübungen
- weiterführende Therapieempfehlungen
- Empfehlungen für eine individuelle Einlagenversorgung

Je nach Art der Analyse erhalten sie zusätzlich:

- eine individuelle Laufschuhempfehlung
- Informationen zur Verbesserung Ihres Laufstils
- eine Komplettermessung und individuelle Einstellung Ihres Rades



Lauf- und Bewegungsanalyse

Basis

Analysiert werden Fuß, Unterschenkel und Sprunggelenk. Im Vordergrund steht dabei die Sprunggelenksbewegung und das Abrollverhalten des Fußes.

Besonders empfehlenswert bei:

- Fuß- und Sprunggelenksbeschwerden
- Einlagenberatung



Standard Plus

Zusätzlich zur „Basis“ werden Knie und Beinachse analysiert. Im Vordergrund steht dabei die Stellung der Beinachse und die Knie- bzw. Unterschenkelbewegungen.

Besonders empfehlenswert bei:

- Achillessehnen- und Schienbeinbeschwerden
- Knie- und Oberschenkelbeschwerden
- Laufschuhempfehlung, Einlagenberatung

Premium

Bei der Premium-Analyse wird der gesamte Körper berücksichtigt und eine individuelle Laufstilberatung durchgeführt. Die Analyse ermöglicht eine ganzheitliche Betrachtung Ihres gesamten Bewegungsapparates.

Besonders empfehlenswert bei:

- Beschwerden in der Hüfte oder dem Rücken
- Therapieresistenten Problemen
- Effektiver Laufstilverbesserung

Von Ihnen mitzubringen:

- eine kurze, eng anliegende Badehose bzw. Bikini/Badeanzug
- ihr betreffendes Schuhwerk (Lauf-, Sport- oder Alltagsschuh)
- ggf. vorhandene Einlagen
- kleines Handtuch

Biometrische Radpositionsanalyse

Für Radsportler, Triathleten und alle, die mit dem Rad unterwegs sind, bieten wir die biometrische Radpositionsanalyse an, um die Ursachen für radsporttypische Beschwerden zu finden, zu beseitigen und gleichzeitig Ihre Leistung zu verbessern.

Fahren Sie länger, schneller und komfortabler als bisher mit Hilfe der einzigartigen kompletten Radanpassung!

Mögliche Beschwerden durch falsche Fahrradbiometrie:

- Brennen, Taubheitsgefühl im Vorfuß
- Beschwerden im Bereich des Unterschenkels und der Knie
- Gesäßprobleme
- Schmerzen im unteren Rücken und Nackenbereich
- Schmerzen der Handballen

Es können z.B. schon minimale Fehlstellungen des Bewegungssystems (Knick-/Senkfuß, X- oder O-Beine, Beckenschiefstand) den „runden Tritt“ für die optimale Radleistung deutlich stören und zudem erhöhte Belastungen und Verschleiß in den Gelenken verursachen.

Ziel der Analyse

Ziel ist eine Verbesserung des Bewegungsablaufes zur Steigerung der sportlichen Leistung, Verhindern von Beschwerden und Vorbeugung von Verschleißerscheinungen und Verletzungen im Radsport.

